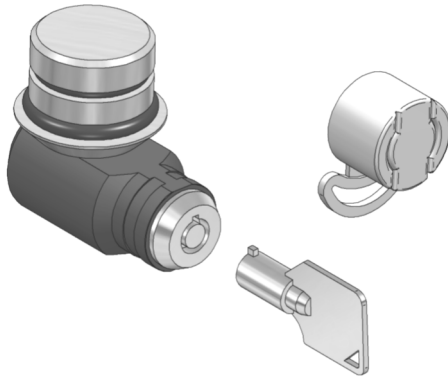


STOPPER TANK AND STOPPER FILTER
SISTEMA DI BLOCCO PER TAPPO SCARICO SERBATOIO
SISTEMA DI BLOCCO VALVOLA DEL FILTRO SEPARATORE ACQUA-GASOLIO**Vantaggi**

- Ultracompatto e super resistente
- Installazione rapida senza modifiche al serbatoio
- Serratura di sicurezza con 1000 combinazioni
- Due chiavi codificate in dotazione
- Cappuccio giallo di protezione a strappo per evidenziare i tentativi di manomissione
- Forma della testa della vite conica ed inafferrabile
- Una volta chiuso rotazione antioraria folle

Materiali

- Corpo in alluminio Avional anodizzato
- Cappuccio a strappo in polietilene giallo
- O ring tenuta gasolio in NBR

Dettagli

Stopper tank è un robusto lucchetto di sicurezza ideato per bloccare il foro di drenaggio del serbatoio gasolio e la valvola di scarico del filtro separatore acqua/gasolio che sono facilmente accessibili a qualunque malintenzionato che voglia rubare il vostro gasolio.

Il design ultracompatto lo fa sporgere di soli 8mm in più rispetto alla vite originale posta sul fondo del serbatoio, non modificando le altezze stabilite dalla casa produttrice.

Stopper tank va semplicemente avvitato e stretto a mano. Una volta stretto in posizione basterà premere il pulsante della serratura e nessuno potrà svitarlo senza la chiave perché girerà folle su se stesso.

Il cappuccio a strappo realizzato in un giallo vistoso, ha il compito di proteggere la serratura da polvere e fango e di dare evidenza se qualcuno provasse ad accedere alla serratura. Una volta installato il cappuccio bisogna strapparli per rimuoverlo.

Realizzato in Avional, Stopper Tank garantisce sia una elevata resistenza meccanica che una elevata resistenza alla corrosione.



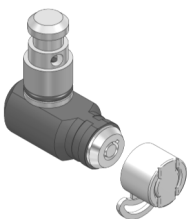
0186001
STOPPER TANK M24



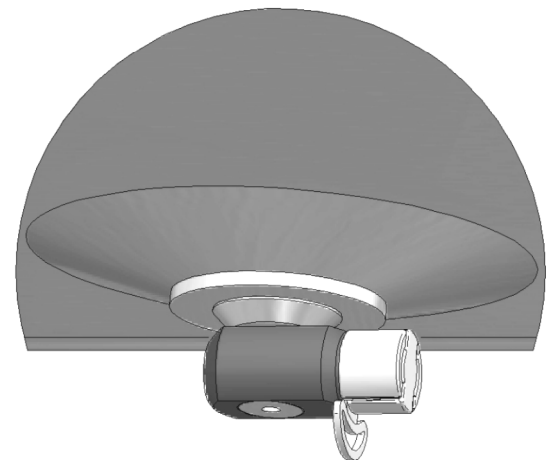
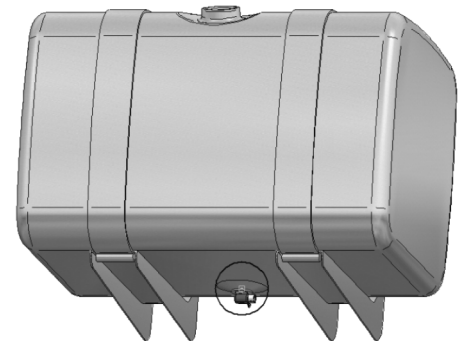
0186002
STOPPER TANK M22
(Scania, Volvo, Renault, Daf)



0186003
STOPPER TANK M14
(Mercedes)



0186004
STOPPER FILTER M16
(Water Diesel separator filter-
Mercedes, Iveco)

**Installazione**

- Installare Stopper tank a serbatoio vuoto.
- Avvitare e stringere manualmente.
- Premere il pulsante della serratura per rendere folle il corpo ed impedire lo svitamento.
- Spingere il cappuccio giallo sulla serratura fino in fondo.

